



## Neubau und Verkauf von 3 Stadthäusern

Ansprechpartner:  
Dipl.-Ing. Ali Cetintas  
Frankfurter Weg 27  
33106 Paderborn

05251 778930  
0172 6958 389  
[info@architekt-ac.com](mailto:info@architekt-ac.com)

Projekt:

Neubau von 3 Stadthäusern in Paderborn; Gleiwitzer Straße 3

Planung:

Architekt Dipl. Ing. Ali Cetintas; Frankfurter Weg 27; 33106 Paderborn  
05251 778930 0172 69 58 389 info@architekt-ac.com

Paderborn:

Die Universitätsstadt Paderborn ist eine über 145.000 Einwohner zählende Großstadt im östlichen Nordrhein-Westfalen. Sie ist die Kreisstadt des Kreises Paderborn, Oberzentrum und Mittelpunkt der Region Hochstift Paderborn. Darüber hinaus gehört Paderborn zur Region Ostwestfalen-Lippe.

Bereits 1614 wurde in Paderborn die erste Universität Westfalens gegründet, sie ist heute Theologische Fakultät. Die Universität Paderborn wurde 1972 neu gegründet. Bis 1802/03 war Paderborn Hauptstadt des Fürstbistums Paderborn, seit 1930 ist die Stadt Sitz des Erzbistums Paderborn. Die Stadt erhielt ihre heutigen Grenzen 1975 durch Eingliederung umliegender Gemeinden im Zuge der Gebietsreform und wurde damit Großstadt.

Paderborn erreicht man mit dem Auto über die A33, per Inter City über das Schienennetz und mit dem Flugzeug über den Flughafen Paderborn/Lippstadt.

Lage:

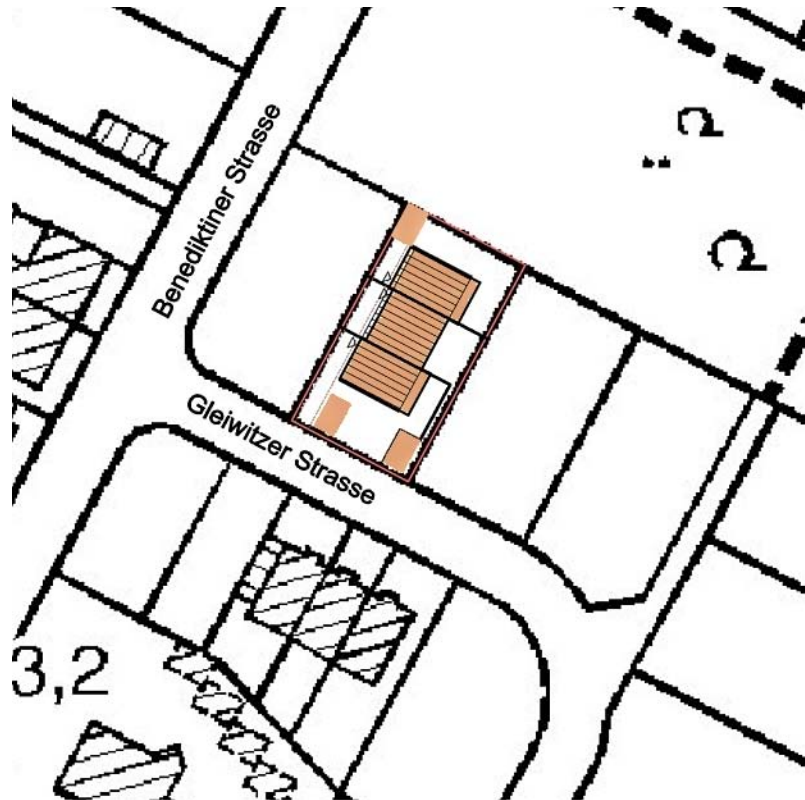


Besonders für Familien bietet unser Bauort im Südwesten der Paderborner Innenstadt viele Vorteile. So können Sie die Innenstadt zu Fuß erreichen, Kindergarten, Grundschule sowie die örtliche Nahversorgung mit Banken, Ärzten und Geschäften sind ebenfalls bequem zu Fuß oder mit dem Rad zu erreichen. Aber auch ins Grüne der stadtnahen Wiesen und Wälder kommt man schnell und einfach mit dem Fahrrad oder dem Auto.

Projekt: Neubau von 3 Stadthäusern in Paderborn; Gleiwitzer Straße 3  
Planung: Architekt Dipl. Ing. Ali Cetintas; Frankfurter Weg 27; 33106 Paderborn  
05251 778930 0172 69 58 389 info@architekt-ac.com

Zusätzlich zu der sehr guten Infrastruktur des Ortes, profitiert man von den verschiedensten Freizeitaktivitäten die eine Großstadt bietet.

Lageplan:



Grundstücke: Das vorhandene Grundstück soll in 3 Grundstücke von ca. 174 – 215m<sup>2</sup> aufgeteilt werden.

Haus 1 ca:	215m <sup>2</sup>
Haus 2 ca:	174m <sup>2</sup>
Haus 3 ca:	196m <sup>2</sup>

Die Erschließung der Häuser erfolgt von Westen, die Gärten sind nach Osten (bzw. Südosten) geplant.

Pläne: Perspektive  
Grundriss Erdgeschoss  
Grundriss Obergeschoss  
Grundriss Dachgeschoss  
Schnitte  
Ansichten

Beschreibung: Bau- und Leistungsbeschreibung



NEUBAU VON  
3 STADTHAUSERN  
33098 PADERBORN  
GLEIWITZER STRASSE 3

ARCHITEKT DIPL.-ING.  
ALI CETINTAS

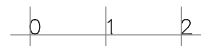
FRANKFURTER WEG 27  
33106 PADERBORN

05251 778 930  
0172 6958 389  
info@architekt-ac.com



ERDGESCHOSS

HAUS 1 134,94m<sup>2</sup>  
 HAUS 2 147,88m<sup>2</sup>  
 HAUS 3 134,94m<sup>2</sup>



NEUBAU VON  
 3 STADTHÄUSERN  
 33098 PADERBORN  
 GLEIWITZER STRASSE 3

ARCHITEKT DIPL.-ING.  
 ALI CETINTAS

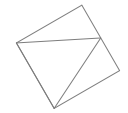
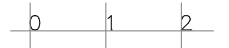
FRANKFURTER WEG 27  
 33106 PADERBORN

05251 778 930  
 0172 6958 389  
 info@architekt-ac.com



OBERGESCHOSS

HAUS 1 134,94m<sup>2</sup>  
 HAUS 2 147,88m<sup>2</sup>  
 HAUS 3 134,94m<sup>2</sup>



HAUS I

HAUS II

HAUS III

NEUBAU VON  
 3 STADTHÄUSERN  
 33098 PADERBORN  
 GLEWITZER STRASSE 3

ARCHITEKT DIPL.-ING.  
 ALI CETINTAS

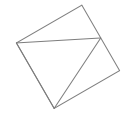
FRANKFURTER WEG 27  
 33106 PADERBORN

05251 778 930  
 0172 6958 389  
 info@architekt-ac.com



DACHGESCHOSS

HAUS 1	134,94m <sup>2</sup>
HAUS 2	147,88m <sup>2</sup>
HAUS 3	134,94m <sup>2</sup>



HAUS I

HAUS II

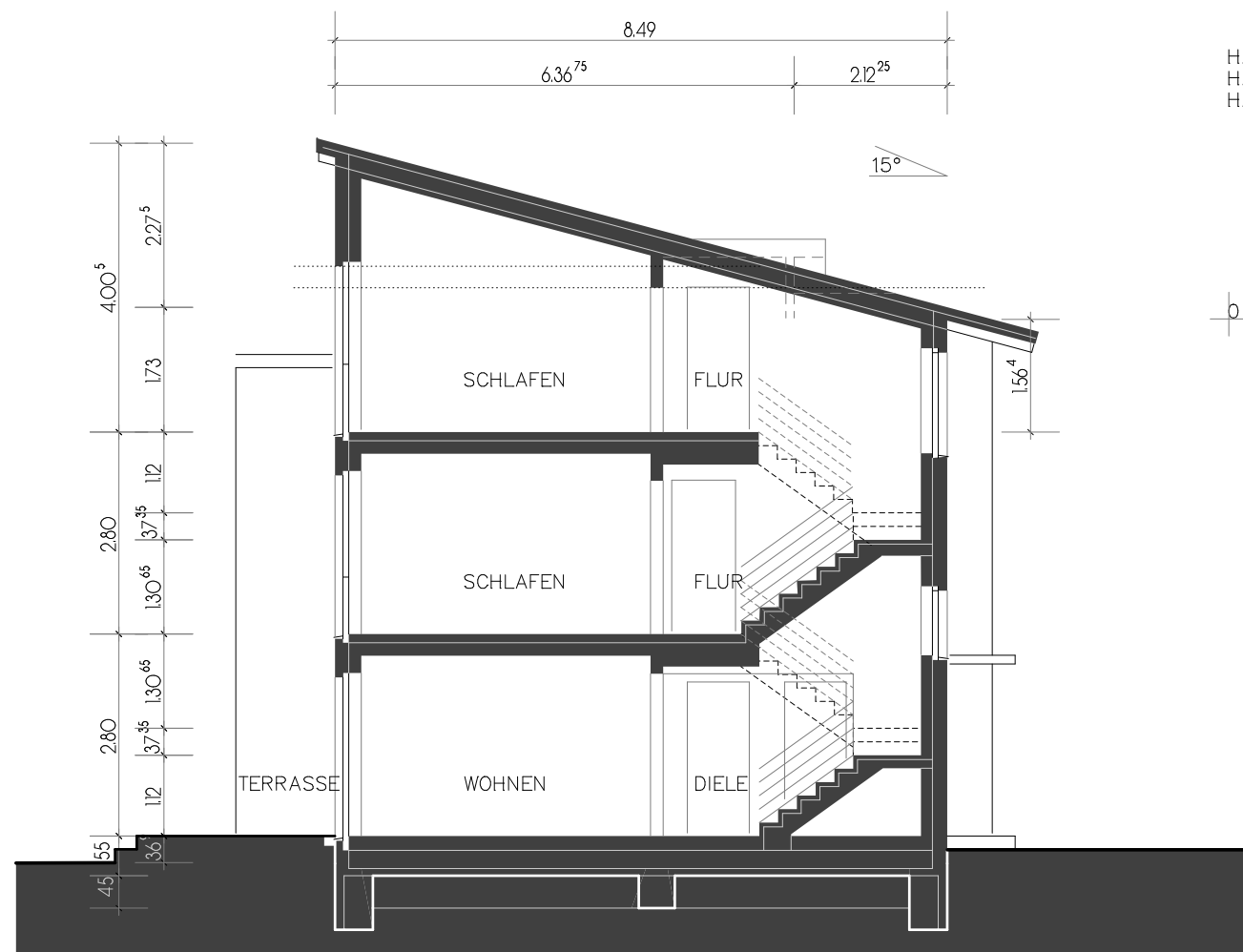
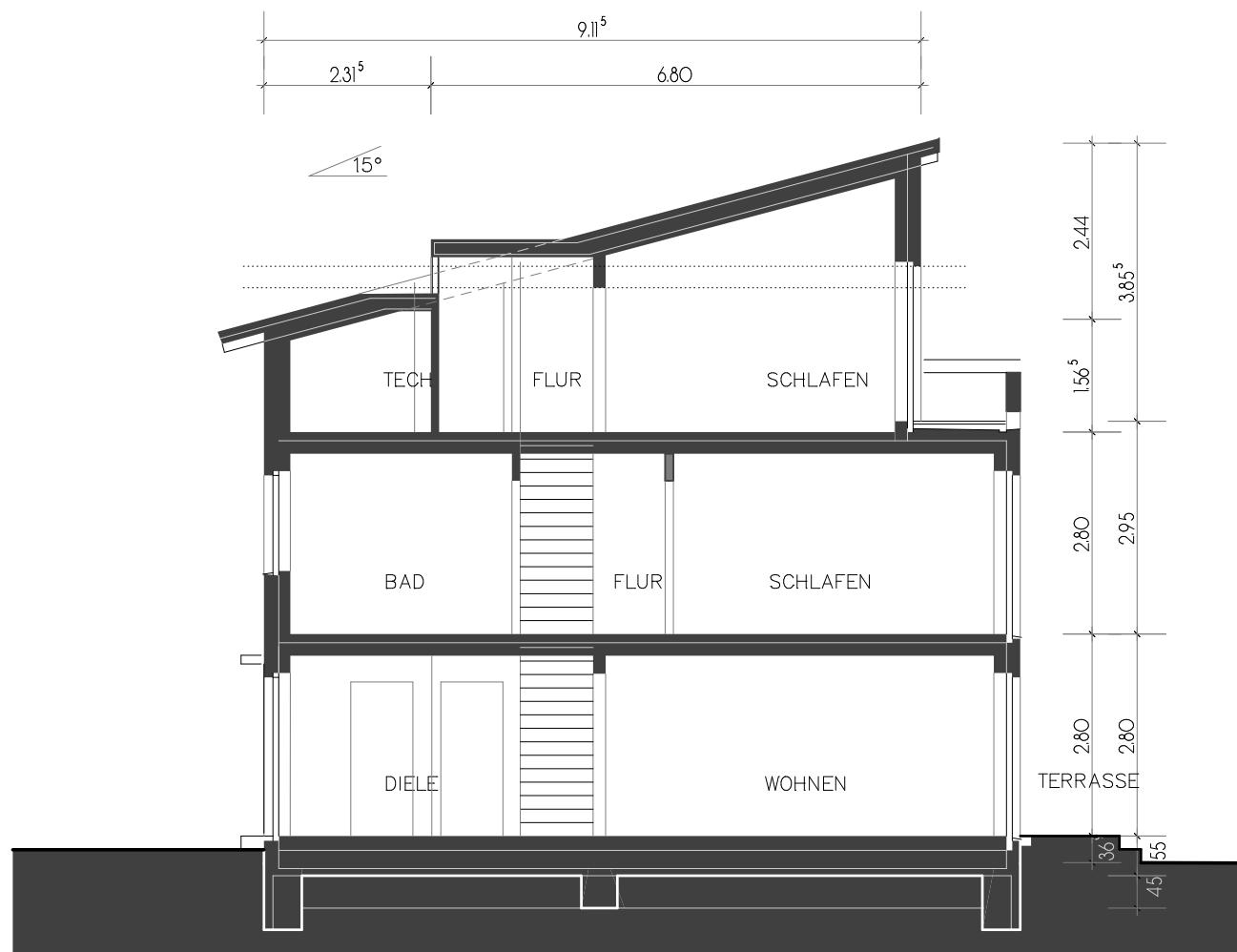
HAUS III

NEUBAU VON  
 3 STADTHÄUSERN  
 33098 PADERBORN  
 GLEIWITZER STRASSE 3

ARCHITEKT DIPL.-ING.  
 ALI CETINTAS

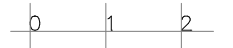
FRANKFURTER WEG 27  
 33106 PADERBORN

05251 778 930  
 0172 6958 389  
 info@architekt-ac.com



SCHNITT A-A; B-B

HAUS 1 134,94m<sup>2</sup>  
 HAUS 2 147,88m<sup>2</sup>  
 HAUS 3 135,82m<sup>2</sup>



NEUBAU VON  
 3 STADTHÄUSERN  
 33098 PADERBORN  
 GLEIWITZER STRASSE 3

ARCHITEKT DIPL.-ING.  
 ALI CETINTAS

FRANKFURTER WEG 27  
 33106 PADERBORN

05251 778 930  
 0172 6958 389  
 info@architekt-ac.com



SUDOSTANSICHT



0 1 2

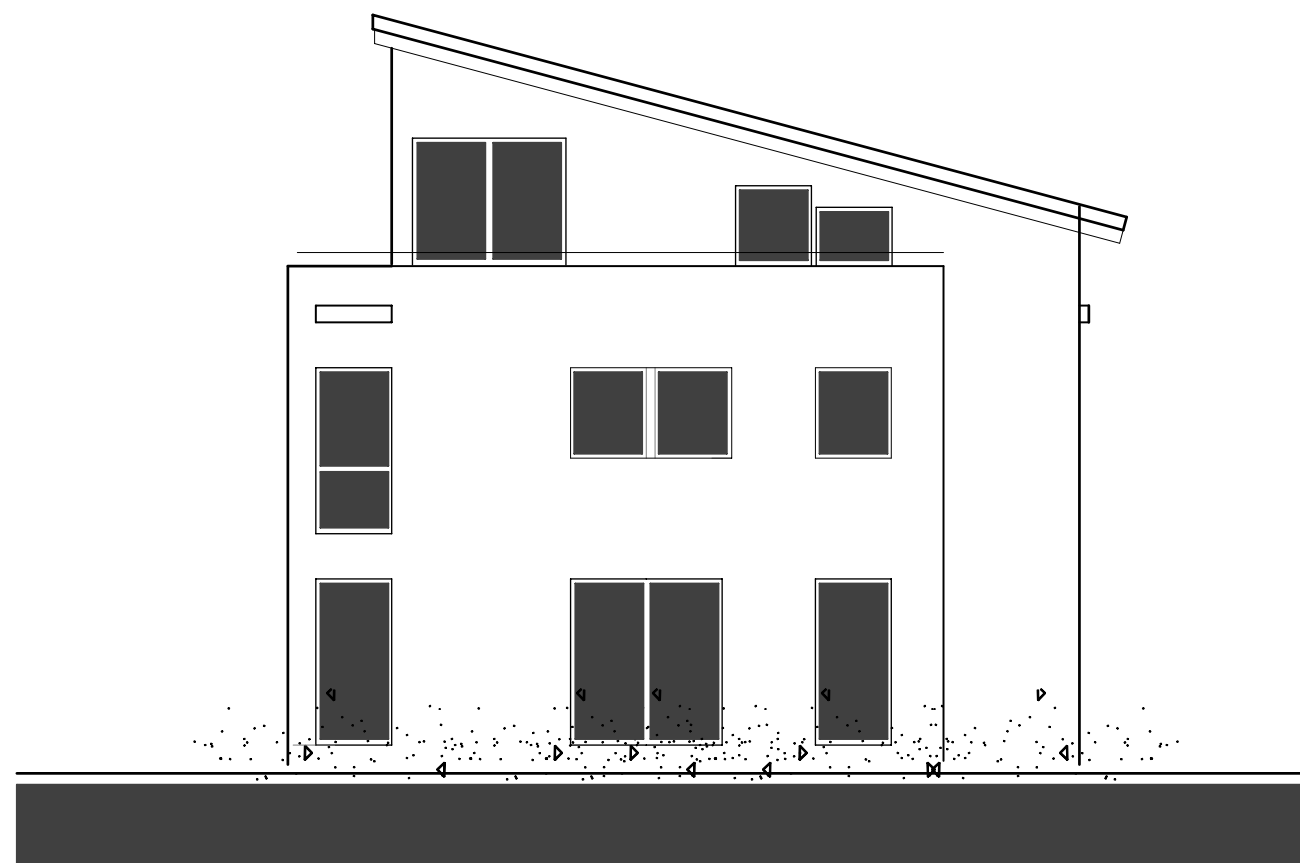
NEUBAU VON  
3 STADTHAUSERN  
33098 PADERBORN  
GLEIWITZER STRASSE 3

ARCHITEKT DIPL.-ING.  
ALI CETINTAS

FRANKFURTER WEG 27  
33106 PADERBORN

05251 778 930  
0172 6958 389  
info@architekt-ac.com

SUDWESTANSICHT  
NORDOSTANSICHT



NEUBAU VON  
3 STADTHAUSERN  
33098 PADERBORN  
GLEIWITZER STRASSE 3

ARCHITEKT DIPL.-ING.  
ALI CETINTAS

FRANKFURTER WEG 27  
33106 PADERBORN

05251 778 930  
0172 6958 389  
info@architekt-ac.com

Projekt: Neubau von 3 Stadthäusern in Paderborn; Gleiwitzer Straße 3  
Planung: Architekt Dipl. Ing. Ali Cetintas; Frankfurter Weg 27; 33106 Paderborn  
05251 778930 0172 69 58 389 info@architekt-ac.com

## Bau- und Leistungsbeschreibung

Bauvorhaben: Neubau eines Stadthauses in Paderborn Gleiwitzer Straße 3

Leistungsbeschreibung Die Bauleistungsbeschreibung sowie die Ausstattung kann aufgrund der noch zu erstellenden Detailplanung im Verlauf der Bauausführung geändert werden. Änderungen gegenüber der Baubeschreibung werden jedoch nur geringfügiger Natur, technisch gleichwertig oder höherwertig sein, es sei denn, aufgrund von amtlichen Bauauflagen ist eine Abweichung von der ursprünglichen Planung notwendig. Ein Irrtum bleibt vorbehalten.

Umfang: Komplette Erstellung eines Stadthauses.

Der Bauträger übernimmt sämtliche Leistungen, die für die Durchführung der Baumaßnahmen bis zu ihrer Übernahme erforderlich sind.

Bauausführung: Für die Ausführung sämtlicher Gewerke werden nur qualifizierte Handwerksbetriebe eingesetzt. Die Überwachung der Arbeiten erfolgt durch erfahrene Bauleiter und Fachbauleiter. Die mit den Betrieben abgeschlossenen Werkverträge basieren auf dem aktuellen Stand der Technik.

Im vereinbarten Preis sind enthalten: Sämtliche Architekten- und Statikkosten sowie die verantwortliche Bauleitung bis zur Abnahme. Im vereinbarten Preis sind auch die diese Hausbaumaßnahme betreffenden Baugenehmigungsgebühren enthalten.

Sonderwünsche: Sonderwünsche des Käufers sind möglich, soweit sie rechtzeitig vor Ausführung der einzelnen Gewerke in Abstimmung mit dem Architekten schriftlich in Auftrag gegeben werden und das Gesamtkonzept der 3 Stadthäuser nicht stören. Die damit verbundenen Kosten werden unmittelbar vom Käufer mit dem Handwerker und Architekten abgerechnet. Änderungen sind nur bedingt ohne Zusatzkosten möglich, wenn Sie den Bauablauf nicht stören oder behindern

Bauantragsunterlagen: Der Bauantrag inkl. Entwässerungsplan, Wohnflächen- und Raumberechnung sowie Baubeschreibung wird vorbereitet und nach Unterschrift des Bauherrn beim zuständigen Bauamt eingereicht.

Abnahme- und Einmessungskosten nach der Fertigstellung trägt der Käufer.

Nachweise Der Standsicherheits- und der Wärmeschutznachweis verbleiben dem Bauherrn und sind im Preis enthalten.

Projekt:	Neubau von 3 Stadthäusern in Paderborn; Gleiwitzer Straße 3
Planung:	Architekt Dipl. Ing. Ali Cetintas; Frankfurter Weg 27; 33106 Paderborn 05251 778930 0172 69 58 389 info@architekt-ac.com
Bauausführung:	Das Gebäude wird nach dem aktuellen Stand der Technik, den Bestimmungen der DIN-Normen und den anerkannten Regeln der Baukunst ausgeführt. Es entspricht dem Energieeffizienzhaus 70 Standard.
Rohbau:	<p>Die Baustelle wird mit allen erforderlichen Geräten eingerichtet. Die für die Bauzeit notwendigen Anschlüsse und der Stromverbrauch während der Bauzeit sind im Festpreis enthalten.</p> <p>Der Mutterboden wird abtragen und in Mieten gelagert, die Fundament- und Kanalgräben ausgeschachtet und später wieder verfüllt, der überflüssigen Bodenaushub abgefahren.</p> <p>Die Abwasser- und Regenwasserleitungen aus PVC-Rohr (Durchmesser nach Erfordernis) sowie die Anschlüsse an die Kanalisation der Stadt sind im Kaufpreis enthalten.</p> <p>Die Sohle bzw. die Stahlbetonbodenplatte wird auf einer ca. 10cm starken Dämmebene und auf den evtl. statisch notwendigen Fundamenten in B 25 Beton (wasserundurchlässig) incl. statisch erforderlicher konstruktiver Rissbewehrung ausgeführt. In die Sohle wird ein Fundamentanker eingearbeitet.</p> <p>Auf die Bodenplatte wird eine Schweißbahn sowie schwimmender Estrich mit Dämmung und Trittschalldämmung aufgebracht.</p> <p>Das Außenmauerwerk wird in 17,5cm Hochlochziegel mit den evtl. notwendigen Betonaussteifungen nach statischer Berechnung hergestellt. (Außenwände mit ca. 18cm Dämmung, entsprechend Wärme-schutznachweis, Außenputz in hellen Farben entsprechend dem Gesamtkonzept der 3 Stadthäuser.)</p> <p>Die tragende Innenwände werden in Hochlochziegel, die nicht-tragende Innenwände aus Hochlochziegel oder Rigipsständerwerk ausgeführt. Alle massiven Wände der Wohn- und Nutzräume (soweit sie nicht gefliest werden) erhalten einen Gips- bzw. Kalkmörtelputz.</p> <p>Die Erd- und Obergeschossdecken sowie die Treppenläufe werden entsprechend der Statik aus Stahlbeton hergestellt. Auf die Decken wird schwimmender Estrich mit Trittschalldämmung aufgebracht. (kein Estrich im Technikraum)</p>
Dachkonstruktion:	<p>Der Dachstuhl des Pultdaches wird nach den statischen Erfordernissen in Bauholz der Güteklasse II ausgeführt und ist gegen Fäulnis und Schädlingsbefall imprägniert. Alle Holzteile sind Kesselgetrocknet.</p> <p>Die Gefache werden komplett gedämmt und nach unten durch Gipskarton geschlossen.</p>

Projekt:	Neubau von 3 Stadthäusern in Paderborn; Gleiwitzer Straße 3
Planung:	Architekt Dipl. Ing. Ali Cetintas; Frankfurter Weg 27; 33106 Paderborn 05251 778930 0172 69 58 389 info@architekt-ac.com
Dachdeckerarbeiten:	<p>Der Dachaufbau ist mit Tonpfanne Fa, Braas Fabr. Tegalit anthrazit, Lattung, und Konterlattung auf einer Weichfaserplatte geplant. Alternativ ist auch ein Blechdach möglich.</p> <p>Die Dachrinnen werden als vorgehängte halbrunde Rinnen aus Zinkblech eingebaut. Die Fallrohre werden vor dem WDVS bis zum Sockel geführt und erhalten ein Standrohr aus Gusseisen.</p>
Fenster und Verglasung:	<p>Die Fenster einschl. Terrassentüren werden aus Kunststoff innen weiß, außen anthrazit, ohne Sprossen, mit 3-fachisolierverglasung (Ug 0,7 nach Wärmeberechnung), Einhandbeschlägen (Drehkipp) und Kunststoffrollläden eingebaut.. Alle Fenster werden mit Rollläden incl. Gurtband und nötigem Zubehör (außer Fenster Technikraum) hergestellt.</p> <p>Fensterbänke innen in Marmor (Micro-Carrara) Außenfensterbänke: Alu Bodentiefe Fenstertüren je nach Terrasse</p> <p>Das Haustürelement wird aus dem gleichen Material wie die Fenster gefertigt und erhält drei Glasöffnungen (entspr. Zeichnung) mit Isolierverglasung. Eine gleichwertige Ausführung ist möglich. Materialpreis: 1800,- € (eintausendachthundert - Euro) inkl. Druckergarnitur.</p>
Innentreppen:	Geschosstreppen aus Stahlbeton mit Fliesen- oder Holzstufen (Buche oder vergleichbar) und Treppengeländer nach Wahl je Meter bis 250,- € (Ildm zweihundertfünfzig - Euro).
Putzarbeiten:	Alle gemauerten Wände in Erd- sowie Obergeschoss mit Putz, glatt gerieben, tapezierfähig.
Fliesenarbeiten:	<p>Der Fußboden in den Bädern wird mit keramischen Fliesen über Estrich geklebt. Die Wände werden umlaufend 2.00 m hoch verflies. Die Bade- und die Duschwannen sowie die Fensterbank werden eingeflies.</p> <p>Der Fußboden im Gäste-WC wird mit keramischen Fliesen über Estrich geklebt. Die Wände werden umlaufend 2.00 m verflies. Die Fensterbank wird eingeflies.</p> <p>Die Fußböden im Windfang, Diele und Küche werden mit keramischen Fliesen über Estrich geklebt. Der Materialpreis für Fliesen beträgt bis 20,- € (zwanzig - Euro) pro qm.</p>
Innentüren:	<p>Alle Wohnungstüren mit Holzzargen, Türblatt als Futter-Türblatt mit Echtholz furnier (im Farbton nach Wahl). Materialpreis bis 225,00 E inkl. Drücker, Einbau und MwSt. Die Türen erhalten 3-seitigumlaufend eine Dichtungslippe, somit ist ein leises Schließen gewährleistet.</p> <p>Die Wohnzimmertür ist als Stulptür mit großen Glasflächen vorgesehen.</p>

Projekt:	Neubau von 3 Stadthäusern in Paderborn; Gleiwitzer Straße 3
Planung:	Architekt Dipl. Ing. Ali Cetintas; Frankfurter Weg 27; 33106 Paderborn 05251 778930 0172 69 58 389 info@architekt-ac.com
Maler- und Bodenbeläge:	Sind nicht im Kaufpreis erhalten (Ausnahme siehe Fliesen).
Heizung:	Als Heizung wird eine genau auf Ihr Gebäude abgestimmte vollautomatische Heizungsärmepumpe Luft/Wasser z.B. der Marke Stiebel-Eltron (mit integrierter Lüftungsanlage) als Wärmequelle genutzt. Die Heizungsanlage entspricht der DIN-Vorschrift und der Heizungsanlagenverordnung. Die Beheizung in den gesamten Erd,- Ober,- und Dachgeschossräumen erfolgt über Fußbodenheizung entsprechend der Wärmebedarfsberechnung. Die Raumtemperatur ist durch Thermostate und über Außenfühler individuell regelbar.
Rohrinstallation:	Die Warmwasserleitungen werden in isoliertem Kunststoffrohr, die Heizungsleitungen aus Kupferrohr im entsprechenden Querschnitt, oder gleichwertig montiert.
Lüftungsanlage:	Zur kontrollierten Wohnraumlüftung ist eine Lüftungsanlage mit einem Kreuzgegenstromwärmüberträger geplant. Die verbrauchte Luft wird aus den Feuchträumen (Küche, Bad, WC, HWR) abgesaugt und frische, vorgewärmte Luft den Wohnräumen (Wohnen, Schlafen) zugeführt. Die genaue Bemessung der Anlage (Gerät und Leitungen) wird entsprechend des ermittelten notwendigen Luftwechsels und der Normen ermittelt. Das Gebäude wird durch einen Blowerdoortest auf seine Luftdichte geprüft.
Sanitäre Anlagen:	Die Anzahl der vom Bauträger zu liefernden und einzubauenden Badewannen, Duschwannen, Waschtische, Handwaschbecken und Klosetts sind in der Planskizze eingezeichnet. Verwendet werden folgende Markenfabrikate oder gleichwertige wandhängende WC's, Waschtische und Handwaschbecken aus Kristallporzellan. Fabrikat: Ideal Standard, Farbe weiß.  Armaturen: Für Badewannen verchromte Armatur und verchromtes Zubehör bestehend aus Badewannenab- und Überlaufgarnitur mit Excenter und Geruchsverschluss, einer Badebatterie als Einhebelmischer mit automatischer Umschaltung, einer Handbrause mit Wandhalter und Brauseschlauch, Fabrikat:: Ideal Standard.  Für Duschwannen. verchromte Armatur und verchromtes Zubehör bestehend aus einem Standrohrventil, Geruchsverschluss, Brausekombination mit Handbrause, Brausestange 600 mm, Brauseschlauch 1.500 mm und einer Einhebel-Brausebatterie, Fabrikat: Ideal Standard.  Für Waschtische und Handwaschbecken verchromte Armatur und verchromtes Zubehör bestehend aus zwei

Projekt: Neubau von 3 Stadthäusern in Paderborn; Gleiwitzer Straße 3  
Planung: Architekt Dipl. Ing. Ali Cetintas; Frankfurter Weg 27; 33106 Paderborn  
05251 778930 0172 69 58 389 info@architekt-ac.com

Eckventilen, Geruchsverschluss und einer Einhebel-Waschtischbatterie mit Zugknopf-Ablaufgarnitur, Fabrikat: Ideal Standard.

HWR/Küche:

Kaltwasser Zapfventil für eine Waschmaschine und Abflussrohr. Küche: Kalt- und Warmwasseranschluss für die Küchenspüle und Geschirrspüler.

Abstellraum erhält ein Ausgussbecken mit kalt und warm Wasser

Elektroinstallation: Verteilung nach DIN. Der Zähler mit den Abgängen wird im Abstellraum unter der Treppe installiert.

Elektroausstattung:

Wohnen:	2 Deckenauslass teilweise Wechselschaltung, 8 Steckdosen, 1 Sat-Antennen und Telefonanschluss.
Küche:	1 Deckenauslass mit Ausschaltung, 8 Steckdosen, 1 Herd- und 1 Spülmaschinen Anschluss
Schlafen:	1 Deckenauslass mit Ausschaltung. 5 Steckdosen, 1 Telefon u. TV Anschluss
Diele.:	1 Deckenauslass mit Kreuzschaltung, 1 Wandauslass 5 Steckdosen
Flur OG:	1 Deckenauslass mit Kreuzschaltung, 1 Steckdose
Flur DG	1 Deckenauslass mit Kreuzschaltung, 1 Steckdose
Bäder:	1 Deckenauslass mit Ausschaltung, 1 Wandauslass über dem Waschtisch, 2 Steckdosen im Bereich Waschtisch.
WC:	1 Deckenauslass mit Ausschaltung, 1 Steckdose,
Terrasse:	1 Wandauslass und 1 Steckdose mit je 1 Ausschaltung.
Eingang:	1 Wandauslass 1 Klingel mit Gegensprechanlage
HWR:	1 Deckenauslass mit Ausschaltung 2 Steckdosen, 2 Steckdosen Trockner u. Waschmaschine.
Technik:	1 Deckenauslass mit Ausschaltung, 5 Steckdosen.
Carport:	Nach Vereinbarung

Alle Schalter, Steckdosen, Leuchten: Kippschalter, Taster und Steckdosen in reinweiß mit viereckiger Abdeckplatte oder Kombinationen mit zwei- und mehrteiligen Abdeckplatten. Fabrikat: Busch-Jaeger Duro SI. oder gleichwertig.

Projekt: Neubau von 3 Stadthäusern in Paderborn; Gleiwitzer Straße 3  
Planung: Architekt Dipl. Ing. Ali Cetintas; Frankfurter Weg 27; 33106 Paderborn  
05251 778930 0172 69 58 389 info@architekt-ac.com

Eigenleistung. Eigenleistungen sind nach Vereinbarung und in Absprache mit dem Planer und der Bauleitung möglich. Daraus resultierende Verzögerungen gehen zu Lasten des Bauherrn. Die Eigenleistungen werden aus der Gesamtsumme heraus gerechnet.

Kosten: Einmesskosten nach der Fertigstellung des Gebäudes, die Außenanlagen, eine Sat- Antennenanlage bzw. Kabelanschluss sowie die Anschlusskosten für Gas, Wasser, Strom und Telefon sind nicht im Preis enthalten.

Verschiedenes: Farbabweichungen bei Naturhölzern, Fliesen und Türen sind produktbedingt und begründen keine Ersatzansprüche. Änderungen, bedingt durch behördliche oder statische Auflagen, bleiben vorbehalten, soweit sie keinen Minderwert darstellen.

Die in den Zeichnungen dargestellte Möblierung gehört nicht zum Leistungsumfang.

#### Allgemeine Schlussbestimmung:

Stimmt die zeichnerische Darstellung (Grundrisse, Ansichten, Schnitte) in Einzelfällen mit dieser Baubeschreibung nicht überein, gilt immer diese Baubeschreibung; es sei denn, es ist ausdrücklich eine abändernde, schriftliche Vereinbarung getroffen worden.

Weitere Vereinbarungen sind nicht getroffen.

Die Baubeschreibung ist Vertragsbestandteil.

Für die Ausführung des og. Bauvorhabens, Neubau eines Stadthauses (Haus 1), wird der Preis für die Leistungen pauschal inkl. gesetzliche 19 % MwSt. vereinbart.

Zahlungsplan: Alle Zahlungen inkl. MwSt.

Grundstückskauf	2,5%
plus Kosten für den Grundstückskauf	
Baugenehmigung	2,5%
Bodenplatte:	10%
EG Decke:	10%
OG Decke:	10%
DG Zimmermannsarbeiten:	10%
Dachdecker	10%
Außenputz:	10%
Fensterarbeiten:	10%
Heizung/Sanitär:	10%
Putz + Estrich:	5%
Fliesen/Innenbau:	5%
Fertigstellung:	5%



Projekt: Neubau von 3 Stadthäusern in Paderborn; Gleiwitzer Straße 3  
Planung: Architekt Dipl. Ing. Ali Cetintas; Frankfurter Weg 27; 33106 Paderborn  
05251 778930 0172 69 58 389 info@architekt-ac.com

Preis Festpreis für 1 Stadthaus (Haus 1)  
Inkl. 19% MwSt. 169.990 €  
Ende der Bauarbeiten vorrausichtlich Ende Dezember 2011.

Mehrkosten Für Carport 7.000 €  
Für ..... €  
Für ..... €  
Für ..... €  
Für ..... €  
Für ..... €

Alle Preise incl. 19 % MwSt.

Mitzuliefernde oder festeinzubauende Einrichtungen sind in diesem Angebot aufgeführt. Sonstige in den Bauplänen evtl. eingezeichnete Einrichtungsgegenstände dienen lediglich dem Nachweis der Stellmöglichkeit.

Das Angebot geht von den üblichen Gründungsmaßnahmen aus.

Gültigkeit: Das Angebot ist nur mit dem durch den Bauherrn zu tätigen Kauf des im Entwurf vorgesehenen Grundstücksteil des Grundstücks 33098 Paderborn, Gleiwitzer Straße 3 gültig.

.....  
Ort: Datum: Bauherr

.....  
Ort: Datum: Bauunternehmen Ali Cetintas